

POINTS FORTS

- Intégration à un site escarpé
- Exposition exceptionnelle (vue et soleil)
- Fonctionnalité simple et efficace

PRESENTATION

Contraintes optimales dans un budget serré : cette maison est exemplaire pour sa réponse économique, technique et architecturale. Escalier, terrasse, coin repas, entrée, fonctionnement, ... : tout est re-pensé, détourné, ... ; même le garage est ici revisité, transformé en carport (ou abri à voiture) bien plus sain pour l'automobile et bien plus polyvalent pour la maison (espace extérieurs abrité de jeux, convivialité, ...)

FICHE TECHNIQUE

maîtrise d'ouvrage :

Privée

maîtrise d'œuvre :

Trame - Emmanuel PETIT

mission confiée :

Mission de base + pilotage

délai par mission :

ESQ + APS + APD + PC : 6 mois

DCE + AMT : 2 mois - Chantier : 8 mois

adresse du projet :

Rue Des Carosses à Bouxières aux Dames

programme :

Maison unifamiliale

coût :

146 000 € TTC

surfaces (en SHON) :

160 m²

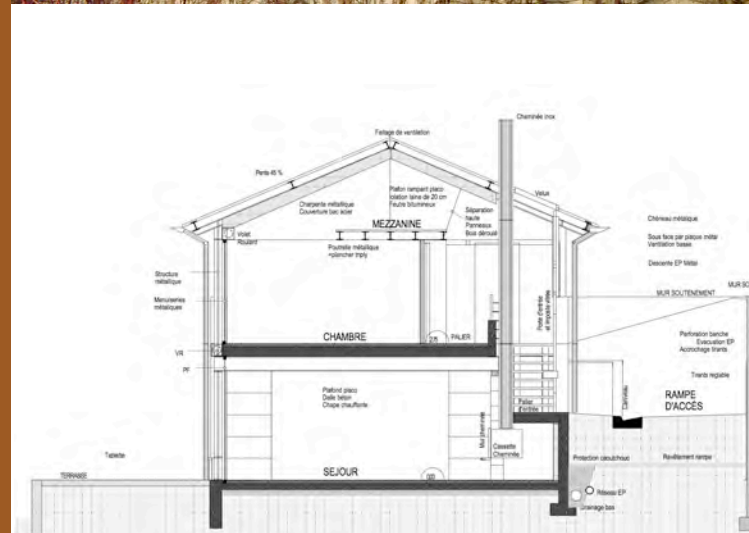
calendrier :

Conception + DCE : 1994

Réalisation : 1995



C'EST UNE MAISON BLEUE...



Adossée à la colline