

POINTS FORTS

- Densité et qualité urbaine
- Optimisation des orientations
- Qualité fonctionnelle et volumétrique

PRESENTATION

Surélevées du TN du fait de la réglementation contre les inondations, ces maisons, malgré leur étroitesse et leur longueur, bénéficient de la lumière naturelle partout y compris dans la distribution (grâce à la petite mezzanine) et dans les salles de bains... Les volumes des terrasses "urbaines" et leur décrochement permettent de créer une réelle animation de la rue, le jardinet d'entrée renforçant l'intimité de cet espace

FICHE TECHNIQUE

maîtrise d'ouvrage :
GNC Holding
maîtrise d'œuvre :
TRAME architecture
D.PETIT arch. mandataire
F. MARION, D. CONTEAU
architectes associés

mission confiée :
mission de conception
(compris DCE)

adresse du projet :
Zone en prille ouest
à Scy Chazelles (57)
programme :
16 maisons individuelles de 120 m²
108 000 €HT par maison

calendrier :
2000 : conception
2002/2003 : réalisation

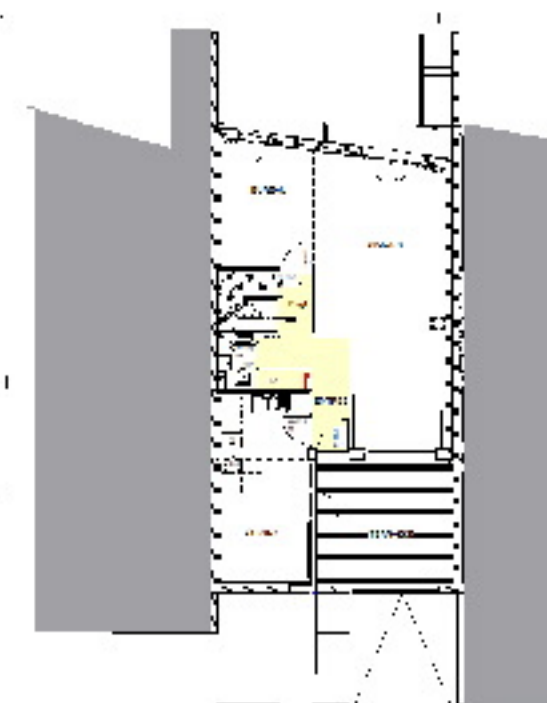


RESIDENCES ST QUENTIN à SCY CHAZELLES

16 maisons de ville de grande qualité



ENTRESOL



REZ DE CHAUSSEE



ETAGE