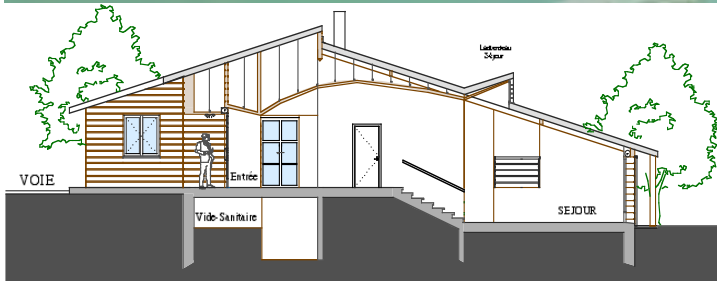
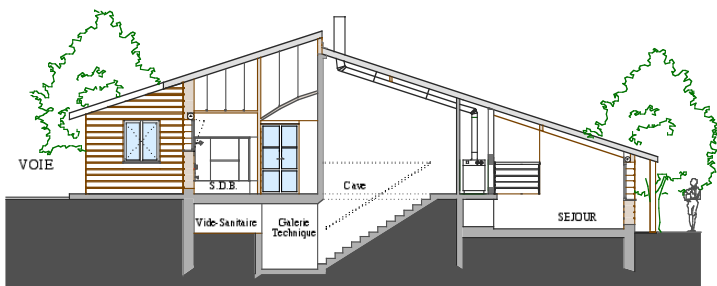




Vue sur la façade Ouest depuis la piscine



COUPE TRANSVERSALE SUR ENTREE & SEJOUR



COUPE TRANSVERSALE SUR CAVE & LAVERIE



Vue générale de l'insertion harmonieuse dans le site

MAISON & BUREAU EN ZONE NC DANS LE CADRE D'UNE DEMARCHE ENVIRONNEMENTALE

Programme :

Construction pour un pépiniériste d'une habitation et de bureaux à Livilliers (95).
 Insertion harmonieuse dans le site - Chantier à faible nuisance - Procédés de construction bois
 acoustique, thermique, visuel
 Lauréat du palmarès de la construction (Office Général du Bâtiment 95)

Lieu :

Livilliers (95)

Maître d'ouvrage :

EARL FERME MORIN

Maîtrise d'œuvre :

Architecte STUDIO 4

Date :

2001 à 2003

Mission :

Mission complète

Surface :

350 m²

Coût :

253 880.00 € Hors Taxes

STUDIO 4

ARCHITECTURE 95

Thierry PARINAUD

ARCHITECTE D.P.L.G.